

# Les Rendez-vous de la Préhistoire

3 sites vous accueillent  
d'avril à juin 2011 pour...

## Les Rendez-vous de la Préhistoire en Vercors

### Grotte Préhistorique de Thais à Saint Nazaire en Royans



**Mercredi 27 avril et Jeudi 28 avril 14h à 17h :**

- Atelier de fouilles archéologiques
- Atelier fabrication d'une aiguille en os
- Visite guidée de Thais sur le thème de l'occupation des grottes à la préhistoire.

[www.grotte-de-thais.com](http://www.grotte-de-thais.com)

### Grotte de Choranche



**Mercredi 18 mai de 14h à 17h, Samedi 21 mai de 11h à 13h30, Dimanche 22 mai de 14h à 17h :**

- Démonstrations de taille de silex et d'allumage de feu

**Mercredi 18 mai, Dimanche 22 mai de 14h à 16h :**

- Atelier Land Art – Peinture sur falaises

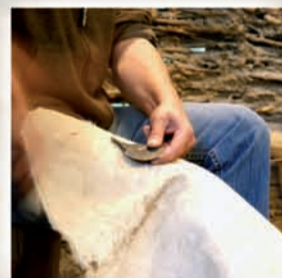
**Samedi 21 mai de 14h30 à 16h30 :**

- Atelier de fabrication d'un outil : le couteau

[www.choranche.com](http://www.choranche.com)

### Musée de la Préhistoire du Vercors

à Vassieux en Vercors



**Mercredi 8 juin et Samedi 11 juin, de 14h30 à 16h30 :**

- Visite thématique "L'homme et la grotte" - Atelier sur l'art pariétal

**Samedi 11 juin à 18h :**

- Conférence par C. Griggo, archéo-zoologue :

« L'homme, les animaux et les grottes du Vercors au cours de la préhistoire »

[www.prehistoire-vercors.fr](http://www.prehistoire-vercors.fr)

**CONTACT**  
**04 75 48 27 81**

[www.prehistoire-vercors.fr](http://www.prehistoire-vercors.fr)



Parc  
naturel  
régional  
du Vercors

Grotte de Choranche

# Grotte de Choranche

*Porte du Vercors - Isère*

*Les vestiges abandonnés par l'homme et la nature sur le site de Choranche témoignent du passage des hommes préhistoriques de -14500 à -4000 ans avant nos jours.*

*Du Paléolithique supérieur final au début du Néolithique, les séjours passés sur le site de Choranche correspon-  
daient à des campe-  
ments provisoires liés à*



*une forte activité de chasse. D'après les ossements trouvés à la fouille, les hommes chassaient des bouquetins, des chamois, des cerfs et des sangliers. La cueillette des végétaux (fruits, baies sauvages...) était encore très présente dans l'alimentation.*



*Au fil du temps, les modifi-  
cations climatiques ont  
favorisé des séjours de  
plus en plus longs. La  
présence de pollens de  
céréales trouvés dans les  
sédiments, la forme et le*

*style très caractéristiques des outillages rattachent les habitants de Choranche aux agriculteurs-éleveurs du Néolithique moyen.*

*Au Néolithique final, le cirque de Choranche a connu une forte occupation. Les cendres et charbons de bois laissés par les foyers dans les couches de sédiments, les nombreux vestiges de céramiques, d'ossements et de silex indiquent des séjours plus longs et une activité domestique conséquente. Des pointes de flèches retrouvées sur place attestent d'une activité de chasse encore importante.*

*La muséographie incorporée dans la falaise sous le porche à l'entrée de la Grotte de Choranche vous permettra de découvrir ces vestiges laissés par nos ancêtres, avant de découvrir la féerie du monde souterrain en visitant la grotte... !*

**CONTACT**  
**04 76 36 09 88**  
**[www.choranche.com](http://www.choranche.com)**



# Musée de la Préhistoire en Vercors

à Vassieux en Vercors

**Explorez un site archéologique unique et observez un savoir-faire ancestral**

Le musée propose la visite d'un atelier de taille de silex. Découvert en 1970, ce dernier est alors recouvert d'un pierrier constitué au fil des siècles par les labours des agriculteurs. C'est ce qui l'a protégé et conservé intact tel que l'ont abandonné les hommes préhistoriques il y a 4500 ans. Après décapage et fouilles, l'atelier se révèle être un site de production de grandes lames exploité pendant trois siècles de 2700 à 2400 avant J.C. par des artisans-tailleurs du Néolithique.



Ces artisans expérimentés venaient à la belle saison et reproduisaient la technique de taille dite «pressignienne» sur le silex local. Ces grandes lames furent ensuite utilisées comme armes, outils et surtout comme objets d'échange ou de prestige.

Le Musée de la Préhistoire du Vercors abrite ce site unique, seul atelier pressignien connu en Europe dans un tel état de conservation, classé Monument Historique.

Des tiroirs d'exploration situés près de l'exposition permanente et des collections, offrent la possibilité de manipuler silex et outils. Des démonstrations de taille de silex permettent d'observer les techniques millénaires avec la possibilité de les expérimenter au cours d'ateliers pratiques.



**CONTACT**

**04 75 48 27 81**

**[www.prehistoire-vercors.fr](http://www.prehistoire-vercors.fr)**



# Grotte Préhistorique de Thais

## Grotte Préhistorique de Thais

*Saint-Nazaire-en-Royans  
Drôme*

*« A la fin du dernier âge glaciaire, dans un paysage de steppe froide où vivent les troupeaux de rennes, des groupes humains s'installent. C'est le pays des roches rouges, le pays des deux rivières, au pied du grand massif... » ..... telle est l'histoire des Hommes de Cro-Magnon à Thais.*



*Lors des fouilles archéologiques de nombreux outils en silex et en os, mais aussi objets artistiques gravés furent mis au jour et permirent de dater ces occupations qui s'échelonnent de - 17000 à - 12000 ans avant nos jours.*

*Sur cette longue période, les Cro-Magnons viennent de temps en temps s'installer dans la grotte. Au climat rude de fin de glaciation succède progressivement un réchauffement qui provoque de grands changements dans les paysages, la faune et la flore. Les Hommes s'adaptent, inventent et développent arts et techniques.*



*Située au coeur même du village, Thais illustre par ses roches sculptées et ses colorations exceptionnelles le fabuleux travail des eaux souterraines. De la préhistoire jusqu'aux très récentes explorations en plongée spéléologique, Thais se raconte aux visiteurs dans l'intimité de son labyrinthe.*

*Grâce à un mode de visite tout à fait inédit, l'exploration se fait en famille, sur un circuit balisé et commenté, à votre rythme. Une découverte pour petits et grands puisque ce jeu de piste souterrain propose aux enfants un commentaire à leur portée, sur les traces de Noug, l'enfant de la grotte rouge.*

**CONTACT** ...D'avril à octobre  
**04 75 48 45 76**  
**[www.grotte-de-thais.com](http://www.grotte-de-thais.com)**

